



KNAPPMANN

informiert

SOMMER 2019

Die Kundenzeitung der Knappmann GmbH & Co. Landschaftsbau KG · 45356 Essen

Düsseldorf: Letzter Bauabschnitt des Le Quartier Central



Bauherr:
Aurelis Real Estate Service GmbH, Duisburg

Projektleitung:
Frank Pflitsch, Aurelis;

Planung:
Lützwow 7 C. Müller & J. Wehberg Garten- und Landschaftsarchitekten, Berlin, vertreten durch Matthias Kösters, Förder Landschaftsarchitekten GmbH, Essen

KNAPPMANN

Bauleitung:
Jörg Jordan, Marius Wolf

Baustellenleitung:
Thomas Howahl,
Sascha Littawe

Das Projektentwicklungsunternehmen Aurelis hat in Düsseldorf mit dem letzten Bauabschnitt das Le Quartier Central abgeschlossen.

KNAPPMANN wurde damit beauftragt den Louis-Pasteur-Platz, den vierten Bauabschnitt des Berty-Albrecht-Parks, zu bauen und die Stadtgartenallee mit Bäumen und Ausstattungselementen zu bestücken. Circa 260 Meter Stufenanlagen und 1.400 Quadratmeter Granitnatursteinpflaster wurden verlegt, um eine tolle Aufenthaltsqualität zu schaffen. Über 200 Bäume wurden als Allee gepflanzt und betonen die eindrucksvolle Architektur des Planungsbüros Lützwow 7.

Wir bei KNAPPMANN haben bereits einige Bauabschnitte des Le Quartier Central ausgeführt und sind stolz und glücklich zur Vollendung dieses herausragenden Projektes beigetragen zu haben.





(v.l.n.r.) Thorsten Kemmerich, Laura Knappmann und Peter Knappmann

Liebe Leserinnen, liebe Leser,

die Branche boomt und entwickelt sich in großen Schritten - vor allem im Bereich Digitalisierung gibt es für den Bau viel nachzuholen.

Auch wir bei KNAPPMANN beschäftigen uns immer intensiver mit digitalen Themen. Digitale Zeit- und Leistungserfassung, digital gesteuerte Baumaschinen und Geländemodelle, digitale Kommunikation und Prozesse. Bei dem ganzen Hype um digitale Themen, sind wir froh, dass unsere Leistungen wahrscheinlich niemals komplett digitalisiert

werden können. Denn der Baum wird immer aus der Erde wachsen und nicht im 3D-Drucker produziert werden – und auch eine digitale Welt braucht Ökosysteme und Sauerstoff.

Es ist eine spannende Zeit, in der es darauf ankommt, dass die Beteiligten bereit für diese neue und auch unbekannte Bau-Zukunft sind. Wir sind es auf jeden Fall und freuen uns auf viele weitere spannende Projekte gemeinsam mit unseren Kunden und Partnern.

Ihr KNAPPMANN-Team

Düsseldorf: Außenanlagen für neuen Meerbuscher Stadtteil



Jürgen Alperstedt, Marius Wolf

Das Unternehmen Dr. Fink Stauff GmbH und Co. KG aus Much, ein langjähriger geschätzter Kunde von KNAPPMANN, hat in Meerbusch einen neuen Stadtteil erschlossen. Die darin enthaltenen Landschaftsbau- und Begrünungsarbeiten wurden von KNAPPMANN ausgeführt. Insgesamt wurden über 200 Bäume innerhalb der Grünzüge des Quartiers und entlang der Straßen gepflanzt. Solitärsträucher wurden in den großen Rasenflächen als attraktive Saumpflanzungen angelegt.

Bauherr:
Dr. Fink-Stauff GmbH & Co. KG Tief- und Straßenbau, Much

Projektleitung:
Jürgen Alperstedt (Dr. Fink-Stauff)

Planung:
Kempen Krause Ingenieure, Aachen
Jürgen Landers, Plan B Jürgensmann Landers GbR, Duisburg

KNAPPMANN

Bauleitung:
Thorsten Kemmerich

Baustellenleitung:
Michaela Scholz

Kamp-Lintfort: Neuer Wohnmobilstellplatz



Robert Kalus, Christopher Kuhl, Heiko Fauseweh (Stadt Kamp-Lintfort)

Für die Stadt Kamp-Lintfort hat KNAPPMANN im Rahmen der Vorbereitung auf die Landesgartenschau im Jahr 2020 einen 5.000 Quadratmeter großen Wohnmobilstellplatz auf einer Brachfläche gebaut. Über 3.000 Kubikmeter Boden mussten bewegt und über 3.000 Tonnen Unterbaumaterial eingebaut werden. Zur Erschließung der Stellplätze wurden über zwei Kilometer Kabeltrassen verlegt. Die Arbeiten wurden mit Hilfe digitaler Geländemodelle und GPS-gesteuerten Baumaschinen ausgeführt. Aufgrund der guten Projektvorbereitung und eines tollen Teams vor Ort konnten die Arbeiten in nur acht Wochen abgeschlossen werden.

Gelsenkirchen: Neugestaltung der Goldberganlage

Für die Stadt Gelsenkirchen hat KNAPPMANN den neuen Goldbergpark realisiert. Hochbeete aus Cortenstahl, die mit Stauden bepflanzt wurden, sind nun ein optisches Highlight. Wege aus farbigem Gussasphalt erschließen die Parksituation. Abgerundet wird das Bild durch neugepflanzte Bäume und Sträucher sowie tausende Stauden und Gehölzen. Dabei laden diverse Sitzgelegenheiten zum Relaxen und einige Fitnessgeräte zum Bewegen ein.



Bauherr:
Stadt Gelsenkirchen

Auftraggeber:
Gelsendienste, Gelsenkirchen

Projektleitung:
Regina Lewen, Gelsendienste

Planung:
Christoph Prinz, Gelsendienste

KNAPPMANN

Bauleitung:
Alexander Pabst

Baustellenleitung:
Georg Pins

Neuss: Ein Park für die Mitarbeiter von Naumann Stahl

Bei der Artur Naumann Stahl AG in Neuss hat KNAPPMANN eine spektakuläre Pflanzung von Großbäumen vorgenommen über die sogar der WDR in der Aktuellen Stunde berichtete. Heidi und Jost Salzmann von Naumann Stahl wurden von Bauleiter Marius Wolf umfassend beraten und bei der Planung unterstützt. Gemeinsam wurden die Großbäume, die teilweise eine Höhe von 8 bis 10 Metern und einen Stammumfang von 80 Zentimetern haben, in der Baumschule ausgesucht. Die Pflanzung erfolgte anschließend mit einem Autokran. Insgesamt entstand dabei eine tolle Parkanlage für Mitarbeiter und Kunden des Neusser Unternehmens.



Markus Kuhbrügge (Baumschule Ebben), Marius Wolf, Heidi und Jost Salzmann



WDR-Dreh für die Aktuelle Stunde



Großbaumpflanzung bei Naumann Stahl

Bauherr:
Artur Naumann Stahl AG
Projektleitung:
Heidi Salzmann
Jost Salzmann
Planung:
Marius Wolf

KNAPPMANN
Bauleitung:
Marius Wolf
Baustellenleitung:
Georg Pins

Essen: Baumspende zur Wiedereröffnung

Bereits seit 1930 gibt es das Pabst-Leo-Haus in Essen Frintrop. Nach dreieinhalbjähriger Abbruch- und Bauzeit wurde das Altenwohnheim der Nikolaus Groß GmbH nun wiedereröffnet. Die dafür notwendigen umfangreichen Außenanlagen wurden von KNAPPMANN gestaltet.

Zum Baustart wurden dazu unter anderem über 700 Meter Entwässerungsleitungen verlegt, 20 Schächte und Abscheidanlagen eingebaut und über 2.500 Quadratmeter befestigte Flächen erstellt. Abschließend wurde die Begrünung nach der Planung von SymPlan umgesetzt. Als Dankeschön für die hervorragende Zusammenarbeit hat



KNAPPMANN dem Altenwohnheim einen fünf Meter hohen mehrstämmigen Prunus cerasifera „Nigra“ (Blutpflaume) geschenkt.



Georg Gal, Dr. Eva-Maria Rexhausen (Einrichtungsleiterin), Jörg Jordan, Gerd Lübke, Peter Knappmann

Bauherr:
Nikolaus Groß Altenwohn- und Pflegeheime GmbH, Essen
Projektleitung:
Gerd Lübke,
Nikolaus Groß
Planung:
Thorsten Symanzick,
SymPlan Landschaftsarchitekturbüro, Essen

KNAPPMANN
Bauleitung:
Jörg Jordan
Baustellenleitung:
Andreas Schmidt

Bochum: Neuer Gewerbecampus auf dem ehemaligen Opelgelände

Bauherr:
Bochum Perspektive
2022 GmbH

Projektleitung:
Dipl.-Ing. Markus Loh,
WES LandschaftsArchitektur

Planung:
Robert Kalus,
Ingenieurbüro Stewering,
Geldern

KNAPPMANN

Bauleitung:
Christopher Kuhl

Baustellenleitung:
Andreas Schmidt



Auf dem ehemaligen Werksgelände von Opel in Bochum entwickelt die Bochum Perspektive 2022 GmbH einen neuen Industrie- und Gewerbecampus.

KNAPPMANN wurde damit beauftragt, die von WES LandschaftsArchitektur geplanten Außenanlagen umzusetzen. Dazu gehörte neben dem Straßenbegleitgrün auch die Erstellung der Außenanlagen eines Bürogebäudes. Bevor die attraktive Freiraumgestaltung umgesetzt werden konnte, wurden zuvor sämtliche Leitungen für Entwässerung und Medien unter die Erde gebracht. Die begrünten Landschaftsbauwerke bilden das Highlight des neuen Gewerbecampus.

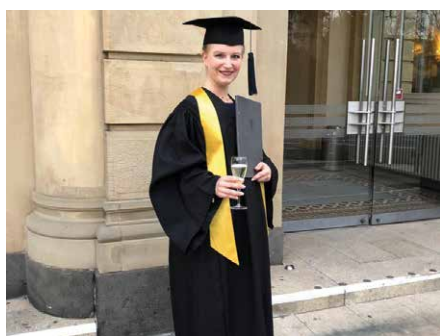
Vorschau: Ein Landschaftspark für Duisburg

Im Auftrag der Stadt Duisburg wird KNAPPMANN ab Sommer 2019 den zweiten Bauabschnitt des Rheinparks in Duisburg bauen. Dort entsteht auf einer acht Hektar großen Industriebrache des ehemaligen Stahlwerks ein neuer Landschaftspark. Das 4,5 Millionen Euro Projekt wird voraussichtlich im Frühjahr 2021 fertiggestellt.

Intern: process in progress

KNAPPMANN steht für Weiterentwicklung und Innovation. Wir bleiben nicht stehen und leben Optimierung. Ein Baustein dabei ist die Baustellenleiter-Tagung, die wir zweimal jährlich mit unseren Baustellen-Führungskräften durchführen. Wir nehmen unsere Mitarbeiter mit auf die Reise in die digitale Zukunft und wollen sie bestmöglich darauf vorbereiten. Denn das Thema der digitalen Baustellenabwicklung und Abrechnung wird immer präsenter. Vor allem im Bereich GPS-Maschinenausstattung und Aufmaß/Abrechnung haben wir in den letzten Jahren viel investiert – nicht nur in Technik und Software, sondern auch in Menschen. Bald werden wir sogar eine/n Bauzeichner/in ausbilden. Wahnsinn, wie schnell sich alles entwickelt und KNAPPMANN mitten drin. Darauf sind wir stolz!

Intern: Nächster Meilenstein geschafft!



Laura Knappmann - Glückliche Masterabsolventin

Laura Knappmann hat ihren Master of Science im Studiengang Real Estate Management + Construction Project Management (REM+CPM) erfolgreich abgeschlossen.

Nach zwei Jahren nebenberuflichem Studium wird sie nun wieder voll im Unternehmen durchstarten und uns mit ihrem neu erlangten Wissen bereichern.

Gewinnspiel

Als ersten Preis verlosen wir wieder eine Ballonfahrt für 2 Personen. Der 2. und 3. Preis ist eine dekorative Feuersäule im Edelrost-Design, Motiv „Flammen“. Ein wahrer Blickfang in ihrem Garten!

Gewinnspiel-Frage:

Wann findet die Landesgartenschau in Kamp-Lintfort statt?

A: 2020 B: 2022 C: 2024

Bitte kreuzen Sie den richtigen Buchstaben auf dem Antwort-Coupon des Anschreibens an. Die Adresse ist für den Versand im Fensterbriefumschlag auf der Rückseite aufgedruckt.

Oder faxen Sie den Coupon an: 0201 8666-500.

Selbstverständlich können Sie auch eine E-Mail mit der richtigen

Lösung und Ihren Absenderangaben schicken an:

info@knappmann.de

Einsendeschluss: 31. Juli 2019

In der letzten Ausgabe wollten wir wissen, was das Unternehmen „Schauinsland“ ursprünglich war.

Richtig ist Antwort B: einTransportunternehmen.

Die Ballonfahrt hat Moritz Herbst aus Essen gewonnen.

Andreas Kalippe aus Bochum und die Katholische Kindertageseinrichtung St. Ludgerus aus Essen haben je eine analoge Design-Wetterstation gewonnen. Herzlichen Glückwunsch!

Sie möchten die „KNAPPMANN informiert“ nicht länger erhalten? Dann schreiben Sie uns einfach eine kurze Mail an info@knappmann.de oder rufen uns an unter 0201 8666-3.

Impressum

Die „Knappmann informiert“ erscheint 2 x im Jahr.

Herausgeber:

Knappmann GmbH & Co.
Landschaftsbau KG
Heinz-Bäcker-Straße 31
45356 Essen

Telefon 0201 8666-3
Telefax 0201 8666-500
E-Mail: info@knappmann.de
Internet: www.knappmann.de

Gedruckt auf chlorfrei gebleichtem Papier. Die nächste Ausgabe erscheint im Herbst 2019.

Realisation:
BestPage Kommunikation
Rhein Ruhr KG
Telefon 0208 88365801
www.bestpage-rheinruhr.de