



Kamp-Lintfort: Frühjahrs- und Sommerbepflanzung für die Landesgartenschau 2020

Die diesjährige Landesgartenschau für NRW findet in Kamp-Lintfort statt. Gemäß der Planung von Frau Christine Orel (Orel & Heidrich Landschaftsarchitekten) und der Bauleitung von Alexander Pabst (KNAPPMANN) wurde die Bepflanzung für den Frühjahrs- und Sommerflor im Bereich der Landesgartenschau und der Außenstelle Kloster Kamp auf einer Gesamtfläche von rund 2.500 m² ausgeführt. Aufgrund der Coronavirus-Situation konnte das Auslegen der Pflanzen nicht durch das planende Architekturbüro selbst stattfinden, sondern erfolgte in erfolgreicher Eigenregie durch unser Team um Baustellenleiterin Michaela Scholz.

Darüber hinaus wurde KNAPPMANN mit der Ausführung des Schaugartens für die Internationale Gartenausstellung (IGA) Metropole Ruhr 2027 beauftragt. Das KNAPPMANN-Team erstellte dazu in Zusammenarbeit mit Horst Fischer vom Regionalverband Ruhr eine in Hainbuchenhecken eingefasste Gartenanlage zum Thema Industriekultur, rund um einen Infopavillon zur IGA Metropole Ruhr 2027. Durch typische Industrieopioniergehölze, Klinkermauerstücke, Bahnschwellen und Schotterflächen versprüht der Garten nun wahren Ruhrgebiets-Industriecharme.



Projektbeteiligte für die Bepflanzung des Frühjahrs- und Sommerflors

Bauherr:
Landesgartenschau Kamp-Lintfort 2020 GmbH (LaGa)
Projektleitung:
Kirsten Holsteg (LaGa)
Frühjahrsflor
Magdalene Winkelhorst (LaGa)
Sommerflor
Planung:
Christine Orel,
Orel & Heidrich Landschaftsarchitekten,
Herzogenaurach

KNAPPMANN
Bauleitung:
Alexander Pabst
Baustellenleitung:
Michaela Scholz



AnnaCa Kröner (Orel & Heidrich), Magdalene Winkelhorst (LaGa), Alexander Pabst (KNAPPMANN) und Michaela Scholz (KNAPPMANN)



Projektbeteiligte des Schaugartens für die IGA Metropole Ruhr 2027

Bauherr:
IGA Metropole Ruhr 2027 gGmbH
Auftraggeber:
Regionalverband Ruhr (RVR), Essen
Projektleitung:
Horst Fischer (RVR),
Magdalene Winkelhorst (Landesgartenschau 2020 GmbH)
Planung:
Horst Fischer (RVR)

KNAPPMANN
Bauleitung:
Alexander Pabst
Baustellenleitung:
Michaela Scholz

Schauen Sie sich auch unseren Referenzfilm zur Landesgartenschau 2020 auf unserem Youtube-Kanal „KNAPPMANN Landschaftsbau“ an!





Thorsten Kemmerich, Laura Knappmann und Peter Knappmann

Liebe Leserinnen, liebe Leser,

die Corona-Krise hat uns verändert. So langsam erwachen wir aus der Schockstarre – und was finden wir vor? Eine veränderte Welt, die neues Denken erfordert.

Für diese Welt müssen wir uns mit Themen neu beschäftigen, z. B. mit der Digitalisierung und deren Auswirkungen auf Arbeiten, Wohnen und Freizeit. Die Digitalisierung ist schon lange Thema in der Arbeitswelt, aber durch die Corona-Krise hat sie noch einmal eine ganz neue Bedeutung gewonnen. Sowohl Arbeitgeber als auch Arbeitnehmer stehen vor veränderten Herausforderungen, die nicht nur den Arbeitsalltag, sondern das ge-

samte Lebensmodell beeinflussen und verändern werden.

Wir bei KNAPPMANN sehen diese Zeiten als Chance für Veränderung, aber auch Verstärkung. Prozesse und Strukturen können durch die neuen Möglichkeiten optimiert werden – der Mensch gewinnt in diesen Zeiten noch mehr an Bedeutung. Die vertrauensvolle Zusammenarbeit mit unseren Mitarbeitern, Kunden und Partnern ist für uns nach wie vor der wichtigste Baustein für erfolgreiche Projektanbahnung.

Wir wünschen wir Ihnen viel Spaß beim Lesen!

Ihr KNAPPMANN-Team

Düsseldorf: Tierischer Lernspaß



Für die neue Waldschule im Wildpark Grafenberg in Düsseldorf hat KNAPPMANN ein ökologisch nachhaltiges Gelände geschaffen sowie den Eingangsbereich zur Schule gestaltet. Neben einem behindertengerechten Zugang in Rampenform wurde außerdem eine Treppenanlage hergestellt und die Begrünung des Schul-Entrées vorgenommen. Insgesamt wurde neben Erd- und Pflasterarbeiten eine Raseneinsaat auf einer Fläche von 3.000 m² hergestellt.

Außerdem wurde auf dem Gelände eine Rigole eingebaut, die als Pufferspeicher zur Regenwasserversickerung dient. Diese hat die Funktion das anfallende Regenwasser zu speichern und verhilft somit zu einem dauerhaften saftigen Rasengrün. Das benachbarte Rotwild kann nun über die große Rasenfläche bis ans Schulgebäude laufen und unter einem Holzbau mit Dachbegrünung Zuflucht suchen.

Bauherr:
Stadt Düsseldorf

Projektleitung:
René Keim
(Bauleitung,
Stadt Düsseldorf),
Jana Himmel
(D9 Development
GmbH),
Hartmut Eikermann
(Bauüberwachung
für D9)

Planung:
D9 Development
GmbH, Leipzig

KNAPPMANN

Bauleitung:
Joost Wooning

Baustellenleitung:
Sascha Slanina

Duisburg: Beleuchteter Radweg für den Rheinpark

Im Zuge des Großprojekts Rheinpark in Duisburg, freuen wir uns über die fristgerechte Fertigstellung des Panoramaradweges entlang des Rheins. Durch die hervorragende Zusammenarbeit mit unserem ArGe-Partner Ecosoil-Nordwest GmbH, dem Landschaftsarchitekturbüro Atelier Loidl, unserem Auftraggeber der Stadt Duisburg sowie unserem engagierten KNAPPMANN-Team um Bauleiter Christopher Kuhl, konnte der Radweg bereits zum Ende des letzten Jahres eröffnet und für die Bürger freigegeben werden. Die 146 Einbaubodenstrahler beleuchten den 750 Meter langen und vier Meter breiten Asphaltweg und verschaffen dem Panoramaradweg auch in der Nacht seinen Zauber.

Aktuell setzt KNAPPMANN die Landschaftsbauarbeiten für den Park um, welcher bis Ende des Jahres mit Wegeflächen, Sitzmöglichkeiten, Spielplätzen und über 1.000 Bäumen ausgestattet sein wird.

Bauherr:
Stadt Duisburg

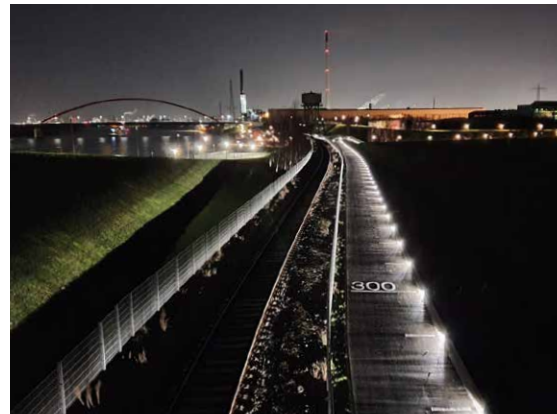
Projektleitung:
Katharina Kroog und
Rolf Wördehoff
(Stadt Duisburg)

Planung:
Lorenz Kehl, Atelier
Loidl Landschafts-
architekten, Solingen

KNAPPMANN

Bauleitung:
Christopher Kuhl

Baustellenleitung:
Thomas Howahl



Siegfried Hericks (Schlosserei Hericks), Rolf Wördehoff (Stadt Duisburg), Detlef Schlautmann (Ecosoil), Katharina Kroog (Stadt Duisburg), Uwe Gröblichhoff (ES Project), Christopher Kuhl (KNAPPMANN), Lorenz Kehl (Atelier Loidl), Udo Jörißen (Ingenieurbüro Dipl.-Ing. Udo Jörißen)

Essen-Werden: Großartiger Einsatz für Fische und Kröten

Der Essener Süden wird unter anderem durch sein grünes Naherholungsgebiet im Ruhrtal geprägt. Die Renaturierung und Verlegung der dort verlaufenden Bäche Huxoldbach und Schuirbach waren Bestandteil einer Ausgleichsmaßnahme im Auftrag der ThyssenKrupp Business Services GmbH. Unter der KNAPPMANN-Bauleitung von Alexander Pabst und der Projektleitung von Jörg Schellbach



(ThyssenKrupp) hat das KNAPPMANN-Team 1.200 m³ Erde mithilfe von intelligenter Maschinensteuerung bewegt, um zunächst den neuen Bachlauf auszuheben und anschließend den alten Bachlauf zu verfüllen. Dabei mussten die Arbeiten zwischenzeitig aufgrund zu hoher Wassermengen in den Bachläufen unterbrochen werden.

Im Herbst 2020 wird eine begleitende, naturnahe Bepflanzung vorgenommen. Ein Highlight für unser Team um Baustellenleiter Georg Pins war die händische Umsiedlung von Fischen und Kröten vom alten in den neuen Bachlauf. Mit Gummistiefeln und Eimern hat das Team großen Einsatz gezeigt.



Bauherr:
ThyssenKrupp Business Services GmbH, Essen

Projektleitung:
Jörg Schellbach (ThyssenKrupp), Michael Clever (Umweltbüro Essen Bolle + Partner GbR)

Planung:
Michael Clever, Umweltbüro Essen Bolle + Partner GbR, Essen

KNAPPMANN

Bauleitung:
Alexander Pabst
Baustellenleitung:
Georg Pins

Bochum: Erschließung eines kleinen Gewerbegebiets

Trotz des engen Zeitplans konnte der Neubau von vier Gewerbehallen für die A2K Immobiliengesellschaft mbH planmäßig fertiggestellt werden. Der Auftrag beinhaltete den gesamten Erdbau für das Gelände und die Gewerbeflächen sowie den Bau eines Erschließungskanals mit großem Regenrückhaltebecken inklusive Hebeanlage.

Um aufwändige und zeitintensive Arbeiten im Straßbereich zu vermeiden, hat das Team um Bauleiter Christopher Kuhl und Baustellenleiter Andreas Schmidt gemeinsam mit unserem Partner Wilhelm Fenners Baugesellschaft mbH, den Straßenanschluss in Stollenbauweise erstellt. Dabei wurde unter der Straße ein 15 Meter langer Stollen in einer Tiefe von vier Metern von einem Kopfloch aus bis hin zum Straßenkanal erstellt. Anschließend befestigte KNAPPMANN die Verkehrsflächen mit Pflastersteinen.

Für dieses Projekt wurden 10.000 m³ Boden bewegt sowie eine 8.000 m² große Pflasterfläche angelegt. Dank der großartigen Zusammenarbeit des KNAPPMANN Baustellenteams und der anderen Gewerke sowie dem Planer und Auftraggeber ist uns ein hervorragendes Ergebnis gelungen.



Michael Hower (Landschaftsarchitektur Hower), Christopher Kuhl (KNAPPMANN) und Axel Röttger (Gamma Holding)

Bauherr:
A2K Immobiliengesellschaft mbH, Gelsenkirchen

Projektleitung:
Axel Röttger (A2K)

Planung:
Dipl.-Ing. Dirk Vennemann (Landschaftsarchitektur Vennemann, Dorsten), Dipl.-Ing. Michael Hower (Hower Landschaftsarchitekten, Herne)

KNAPPMANN

Bauleitung:
Christopher Kuhl
Baustellenleitung:
Andreas Schmidt

Intern: Projektvorschau

Für insgesamt 60 Millionen Euro wird die Creditreform ihre neue Firmenzentrale in Neuss errichten. Zur Gestaltung der Außenanlagen des sogenannten „Crefo Campus“ wurden wir von Firma Köster beauftragt. Ende 2020 werden rund 650 Mitarbeiter in die neue Unternehmenszentrale einziehen.

Change the Date: KNAPPMANN- Vortragsreihe

Aufgrund der Corona-Krise mussten wir leider unsere für den 18.06.2020 geplante KNAPPMANN-Vortragsreihe verschieben. Die Bedeutung grüner Infrastrukturen und nachhaltiger Stadtentwicklung werden vor allem in diesen Zeiten immer deutlicher. Deshalb möchten wir nicht darauf verzichten, uns zu diesem Thema mit unseren Kunden und Partnern auszutauschen. Gemeinsam mit unseren Referenten konnten wir einen neuen Termin festlegen: den **05.11.2020**. Möchten Sie auch dabei sein? Dann melden Sie sich gerne an unter www.knappmann.de/anmeldung-vortragsreihe.html

Krefeld-Uerdingen: Neue Außenanlagen für das Malteser Krankenhaus



Im Auftrag der Sozialeinrichtung Valletta GmbH und unter der Planung des Münsteraner Architektenbüros Brandenfels Landscape + Environment, hat das Team um Bauleiter Joost Wooning und Jörg Jordan die Außenanlagen des neuen Malteser Krankenhauses in Krefeld erstellt.

Die Arbeiten fanden unter besonderen Bedingungen statt, da eine historische Stadtmauer unter dem Gelände verläuft. Unter Begleitung von Archäologen musste Fingerspitzengefühl bewiesen werden, indem nur dünne Erdschichten von 30 cm nacheinander ausgeschachtet wurden, um mögliche Funde nicht zu zerstören.

Bauherr:
Valletta GmbH, Köln
Projektleitung:
Thomas Düllberg,
Brandenfels Land-
scape + Environ-
ment, Münster
Planung:
Brandenfels Land-
scape + Environ-
ment, Münster
KNAPPMANN
Bauleitung:
Joost Wooning und
Jörg Jordan
Baustellenleitung:
Vitalis Schick

Gewinnspiel

Als ersten Preis verlosen wir wieder eine Ballonfahrt für 2 Personen. Der 2. und 3. Preis ist je ein Wetterhahn „Gallo“ in Edelstahl matt der Firma BLOMUS. Ein absoluter Hingucker für Ihren Garten!

Gewinnspiel-Frage:

Wie wurden die Fische und Kröten in Essen-Werden vom alten in den neuen Bachlauf umgesetzt?

A: mit einem Fischlift B: mit einem Verbindungsrohr C: mit Eimern

Bitte kreuzen Sie den richtigen Buchstaben auf dem Antwort-Coupon des Anschreibens an. Die Adresse ist für den Versand im Fensterbriefumschlag auf der Rückseite aufgedruckt. Oder faxen Sie den Coupon an: 0201 8666-500.

Selbstverständlich können Sie auch eine E-Mail mit der richtigen Lösung und Ihren Absenderangaben schicken an: info@knappmann.de

Einsendeschluss: 31. August 2020

In der letzten Ausgabe wollten wir wissen, welche Länge der von KNAPPMANN erstellte Grünweg in Gelsenkirchen-Beckhausen hat. Richtig ist Antwort B: 800 m.

Die Ballonfahrt hat Holger Coers aus Köln gewonnen. Frank Boenke aus Dorsten und Michael Müller aus Köln haben sich jeder über ein Plaid gefreut. Herzlichen Glückwunsch!

Sie möchten die „KNAPPMANN informiert“ nicht länger erhalten? Dann schreiben Sie uns einfach eine kurze Mail an info@knappmann.de oder rufen uns an unter 0201 8666-3.

Impressum

Die „KNAPPMANN informiert“ erscheint 2 x im Jahr.

Herausgeber:

Knappmann GmbH & Co.
Landschaftsbau KG
Heinz-Bäcker-Straße 31
45356 Essen

Telefon 0201 8666-3
Telefax 0201 8666-500
E-Mail: info@knappmann.de
Internet: www.knappmann.de

Gedruckt auf chlorfrei gebleichtem Papier. Die nächste Ausgabe erscheint im Herbst 2020.

Realisation:

BestPage Kommunikation
Rhein Ruhr KG
Telefon 0208 88365801
bh@bestpage-rheinruhr.de