

*In Grün  
denken.*



**KNAPPMANN**

Wir bauen Landschaft

# Wir bauen Landschaft.

03	Vorwort
04	Über uns
06	KNAPPMANN ONE Engineering
08	Baufeldräumung und Rodung
10	Erd-, Tief- und Kanalbau
12	Landschaftsbau und Begrünung
14	Pflege und Service
16	Digitale Baustelle
18	Schlusswort



**Familie Knappmann:** Peter Knappmann, Gisela Knappmann, Laura Knappmann, Lena Yigen

### **Liebe Leserinnen und Leser,**

Landschaftsbau bedeutet immer Veränderung und Umgestaltung mit klarem Fokus auf die Anforderungen unserer Kunden. Über Jahrzehnte hinweg hat KNAPPMANN aktiv die Transformation der Rhein-Ruhr-Region mitgestaltet und ehemalige Industriestandorte zu grünen Erholungs- und Freizeit-oasen ausgebaut. Gemeinsam mit unseren Auftraggebern – und verbunden durch Prozesse – haben wir Leistungen und Erfolge erzielt, die uns stolz machen. Und dennoch, der Wandel geht weiter und wir gehen mit.

### **Neue Herausforderungen**

Insbesondere das sich ändernde Klima stellt Kommunen, Stadtplaner und Architekten vor neue Herausforderungen: langanhaltende Hitzeperioden, zunehmende lokale Starkregenereignisse, heftige Stürme. KNAPPMANN denkt diese Veränderungen mit und macht öffentliche Räume und Flächen fit für ein sich stetig veränderndes Klima.

### **Engagement und Erfahrung**

Unsere wichtigste Ressource: unsere über 150 engagierten Mitarbeiterinnen und Mitarbeiter. Sie stellen sich tagtäglich den Herausforderungen der Klimafolgenanpassung für die grün-blaue Infrastruktur. Mit viel Know-how und reichlich Kompetenzen entwickeln sie innovative Lösungen für unsere Kunden. Partnerschaftlich, professionell und auf Augenhöhe.

### **Unser Know-how für die Zukunft**

In dieser Broschüre stellen wir Ihnen die verschiedenen Arbeitsbereiche von KNAPPMANN vor, in denen wir die Transformation aktiv vorantreiben. Dabei setzen wir immer modernste Technik ein und nutzen aktuelles Wissen, um auf dem Stand der Technik zu sein. Denn wir können Wandel.

**Schöne Grüße aus Essen,  
Ihr KNAPPMANN-Team.**

04

# Über uns.

01

KNAPPMANN ONE  
ENGINEERING

02

BAUFELD-  
RÄUMUNG UND  
RODUNG

## Wir schaffen – aus Überzeugung

Mit jahrzehntelanger Erfahrung und einem Team, das jede Herausforderung annimmt, steht der Name KNAPPMANN seit 1960 für beste Qualität und zufriedene Kunden. In unserer Heimat, dem Rhein-Ruhrgebiet, schaffen wir grüne Oasen, wo einst Kohle und Stahl produziert wurden. Eine Erfolgsgeschichte – für die Region. Und über uns: Als Familienunternehmen in der dritten Generation sind wir zu einem der größten und leistungsstärksten Anbieter der Branche in NRW gewachsen. Wir glauben fest daran, dass dieser Erfolg seinen Ursprung in unserer ebenso einfachen wie konsequenten Haltung hat: Wir denken langfristig und werteorientiert.

**Langfristig**, weil wir als Familienunternehmen wissen, dass nicht nur der kurzfristige Erfolg zählt, sondern die Perspektive wichtig ist. Nachhaltigkeit und Verantwortungsbewusstsein sind seit Jahrzehnten fester Bestandteil unserer DNA.

**Werteorientiert**, weil wir an Teamwork und ein ehrliches Miteinander glauben. Wir agieren auf Augenhöhe: mit Kunden, Partner-Unternehmen, Mitarbeitenden und Lieferanten. Und wir glauben daran, dass Leistung sich lohnt. Darum gibt jede/r unserer inzwischen 150 Mitarbeitenden Tag für Tag sein/ihr Bestes.

Für uns zählt nicht nur das „Was“, sondern vor allem das „Wie“. Denn entscheidend für den erfolgreichen Verlauf von Großprojekten ist neben der fachlichen Kompetenz auch der Wille zu einer partnerschaftlichen Zusammenarbeit. Erst wenn alle Beteiligten an einem Strang ziehen, lässt sich Großes erschaffen.

### Unsere Werte

- Wir sind ein Familienunternehmen.
- Wir stehen für Verlässlichkeit.
- Wir leben Teamwork.
- Wir schaffen Vertrauen.
- Wir stehen zu unserer Arbeit.

### Unser Verständnis von Arbeit

- Prozessorientiert
- Vorbereitend
- Strukturiert
- Digital
- Modern
- Vorausschauend
- Kommunikativ
- Fair
- Partnerschaftlich
- Transparent
- Teamorientiert

03

ERDBAU  
TIEFBAU  
KANALBAU

04

LANDSCHAFTSBAU  
UND BEGRÜNUNG

05

PFLEGE UND  
SERVICE

Unsere Leistungsbereiche im Überblick

06

KNAPPMANN ONE  
*Engineering.*

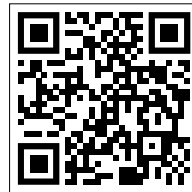
## Alles sicher aus einer Hand

Mit KNAPPMANN ONE bieten wir die perfekte Ergänzung zu unserem klassischen Angebotsspektrum. Vom ersten Tag an begleiten wir als Komplettendienstleister für Boden, Natur und Wasser Ihre Projekt- und Immobilienentwicklungen im Rahmen der Konzeption und Vorbereitung. Das schont sowohl Ihre Nerven als auch die Umwelt, denn wir führen vorbereitende Baugrunduntersuchungen durch, ermitteln Altlasten und erstellen ein Verwertungskonzept der vorhandenen Baumaterialien. So geht Nachhaltigkeit in der Praxis.

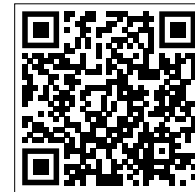
Stellen Sie mit KNAPPMANN ONE fest, dass Natur erhalten und Natur gestalten kein Widerspruch sein muss. In der Phase der Bauvorbereitung erstellen wir eine Situations- und Geländeanalyse die selbstverständlich alle Aspekte des Baugrundes und der Topografie berücksichtigt. Wir beraten Sie zum Bodenmanagement und stellen erforderliche Rodungsanträge. Zudem konzipieren wir die Entwässerungsplanung, übernehmen das Regenwassermanagement unter Beachtung von Bodenschutz, Regenwasserversickerung und -rückhaltung.

Sparen Sie Zeit und Geld und profitieren bereits lange vor dem ersten Spatenstich von unserem Know-how. Mit KNAPPMANN ONE haben Sie die zukunftsweisende, kosteneffiziente und nachhaltige Lösung für Ihr Vorhaben. Unsere digitale Ausstattung und Arbeitsweise ermöglichen dabei eine schnelle und flexible Umsetzung Ihrer Ideen.

**Weitere Informationen sowie einige Referenzprojekte finden Sie hier:**



**Webseite**  
KNAPPMANN ONE



**Imagebroschüre**  
als Flipbook



**Laura und Peter Knappmann**

08



*Baufeldräumung  
und Rodung.*



## Wir schaffen Platz für Neues

Ein neues Projekt zu beginnen, bedeutet auch immer: das Alte aufgeben, Freiraum schaffen, eine Fläche in den Nullzustand versetzen. Nur so kann das Neue reibungslos und nach Plan entstehen. Insbesondere auf ehemaligen Industrieflächen spielt die Baufeldräumung eine entscheidende Rolle. Nicht selten werden bei Rückbaumaßnahmen nicht verzeichnete, stillgelegte Keller, Tunnel und Schächte entdeckt. Das unerwünschte Erbe der Kohle- und Stahlproduktion im Ruhrgebiet. Dank moderner Software ist es uns möglich, diese Bereiche aufzumessen und zu dokumentieren, sodass unsere Arbeit für den Auftraggeber stets transparent bleibt.

Auch der Umgang mit schadstoffbelastetem Erdreich und kontaminiertem Bauschutt ist für uns Alltag. Entsprechend allen gesetzlichen Bestimmungen sorgen wir für eine fachgerechte Entsorgung der Materialien und eine sichere Versiegelung von belasteten Böden. Mit KNAPPMANN als Partner können Sie sicher sein, dass Ihre geräumte Fläche sicher ist.

Auch bei weniger problematischen Projekten haben wir den Natur- und Artenschutz im Blick und kümmern uns um alle notwendigen Fäll- und Rodungsgenehmigungen. Und dabei achten wir stets auf die nachfolgenden Prozesse, sodass Sie sich auf einen komplikationslosen Projektablauf verlassen können. Schaffen Sie mit KNAPPMANN die optimale Basis für Ihr neues Projekt: eine Freifläche ohne Altlasten.



10

# *Erd-, Tief- und Kanalbau.*

## Wir schaffen Grundlagen

Egal ob Parkplatz, renaturierte ehemalige Industriefläche oder Schulgelände – Landschaftsbau ist viel mehr, als man auf den ersten Blick sehen kann. Nicht selten sind die vorbereitenden Erdarbeiten und das, was unsichtbar unter Ihren Füßen geplant und umgesetzt wurde, das eigentliche Highlight. Dazu gehören beispielsweise die fachgerechte Bodenverdichtung, eine ökologisch sinnvolle Entwässerung von Niederschlägen oder die bedarfsgerechte Planung und Verlegung von Abwasserleitungen und Stauraumkanälen. Diese Arbeiten sichern die spätere Funktionalität der Fläche und bilden das Fundament für die weitere Projektentwicklung. Umso wichtiger ist es, dass dieses Fundament im wahrsten Sinne des Wortes tragfähig ist und Sie einen Partner an Ihrer Seite haben, auf den Sie sich verlassen können.

Wenn Sie den Kanalbau sowie Erd- und Tiefbauarbeiten mit KNAPPMANN abwickeln, können Sie sicher sein, dass diese Basisarbeiten schnell, effizient und fachgerecht ausgeführt werden. Für unseren modernen Maschinenpark ist dabei keine Baustelle zu groß, keine Aufgabe zu schwer, kein Graben zu tief. Wir formen Freiflächen nach Ihrem Plan, modellieren das Gelände und schaffen Lösungen für modernes Wassermanagement. Und nebenbei: Manchmal finden wir es sehr schade, wie schnell Gras über Projekte wächst und unsere Arbeit unbemerkt im Boden verschwindet.

In den Referenzprojekten unserer Erd- und Tiefbau-teams können Sie allerdings einen Blick unter die Oberfläche werfen und sich von unseren Arbeiten überzeugen lassen. Wir zeigen Ihnen einige Großprojekte, auf die wir zu Recht stolz sind. Haben Sie weitere Fragen? Planen Sie die Gestaltung einer Freifläche? Brauchen Sie eine Lösung? Melden Sie sich gerne bei uns und vereinbaren noch heute einen Beratungstermin.

Agathon, Essen



Griesemann Parkplatz, Wesseling



Zeche Holland, Bochum



*Landschaftsbau  
und Begrünung.*

## Die drei berühmten Worte: Wir bauen Landschaft

Landschaftsbau und Begrünung. Das ist unsere Kernkompetenz. Wir schaffen grüne Wohlfühloasen. Auch – und das besonders gerne – auf Flächen, wo einst Industrie und Produktionsbetriebe vorherrschten.

Landschaftsbau und Begrünung. Damit begann bereits 1960 unsere Erfolgsgeschichte, die bis heute fortgeschrieben wird. Und wenn uns jemand fragt, wie wir diese lange Geschichte und unsere Arbeit in drei Worten zusammenfassen können, dann sagen wir: Wir bauen Landschaft. Als Familienunternehmen aus dem Rhein-Ruhrgebiet ist unsere eigene Geschichte eng mit dem Wandel der ganzen Region verbunden.

Eine Region, in der die Schwerindustrie über ein Jahrhundert hinweg tiefe Narben hinterlassen hat. Doch die Transformation ist in vollem Gange. Und KNAPPMANN beobachtet den Wandel nicht nur, wir gestalten ihn aktiv mit.

In ganz NRW und über die Landesgrenzen hinaus schaffen wir nachhaltige Infrastruktur und grüne Wohlfühloasen, in denen Menschen wieder eine natürliche Umgebung genießen können. Denn egal ob im Wohnumfeld, am Arbeitsplatz oder im öffentlichen Raum – ist es um uns herum grün, fühlen wir uns wohler, können entspannen und abschalten. Mit Erfahrung und viel Leidenschaft schaffen unsere Teams genau diese Räume und sorgen dafür, dass wir wieder mehr Natur in unserem Lebensumfeld haben.

### Le Quartier Central, Düsseldorf



Quartierspark, Herne



Revierpark Vonderort, Oberhausen

14

*Pflege und Service.*

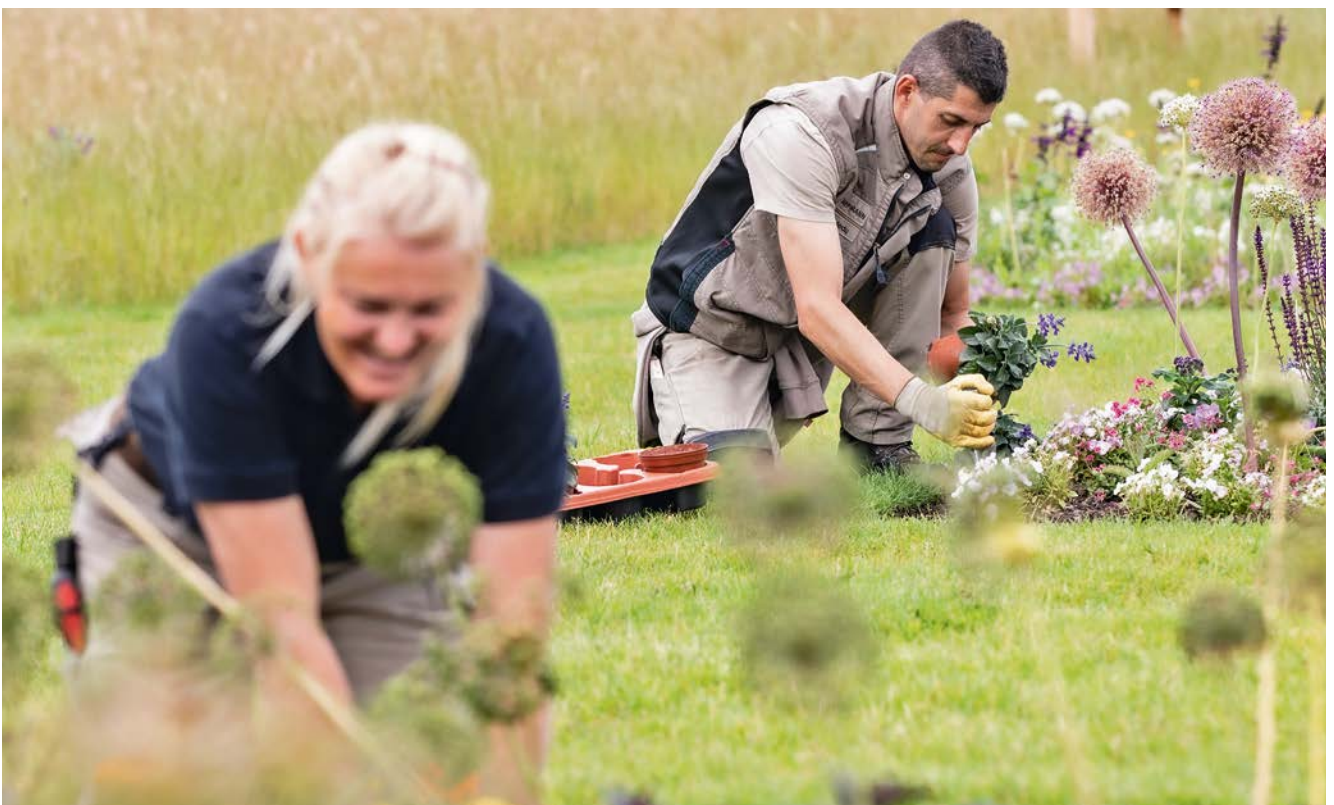
## Wir schaffen Natur

Eine schöne Außenanlage oder Freifläche, womöglich mit altem Baumbestand, verdient es, erhalten zu werden. Darum achten wir in jeder Bauphase Ihrer Außenanlage darauf, nachhaltig, umweltschonend und pflegeleicht zu arbeiten, um die Basis für eine effiziente Grün- und Freiflächenpflege zu legen. Nicht zuletzt hängt auch das Erscheinungsbild einer Anlage maßgeblich von der professionellen und fachgerechten Pflege ab.

Um den Wert Ihrer Anlage langfristig zu sichern, ist im Nachgang aller Arbeiten eine professionelle Grünflächen- und Baumpflege unumgänglich.

Das alte Sprichwort „Wo gehobelt wird, da fallen Späne“, ist insbesondere, wenn es um Natur und Umwelt geht, schon längst nicht mehr zeitgemäß. Heutzutage geht es darum, möglichst viel Natur zu erhalten und stets so schonend wie möglich zu arbeiten.

Unsere Teams sind genau dafür gerüstet und planen mit Ihnen gemeinsam, wie gegebenenfalls alte Baum- oder Heckenbestände in Ihre neue Planung integriert werden können. Denn was schon da ist, muss nicht erst über viele Jahre neu heranwachsen. Natürlich übernehmen wir auch weitergehende Servicemaßnahmen, wie z. B. Baumkontrolle und Wegesicherung.



16



*Digitale Baustelle.*



## Die digitale Baustelle

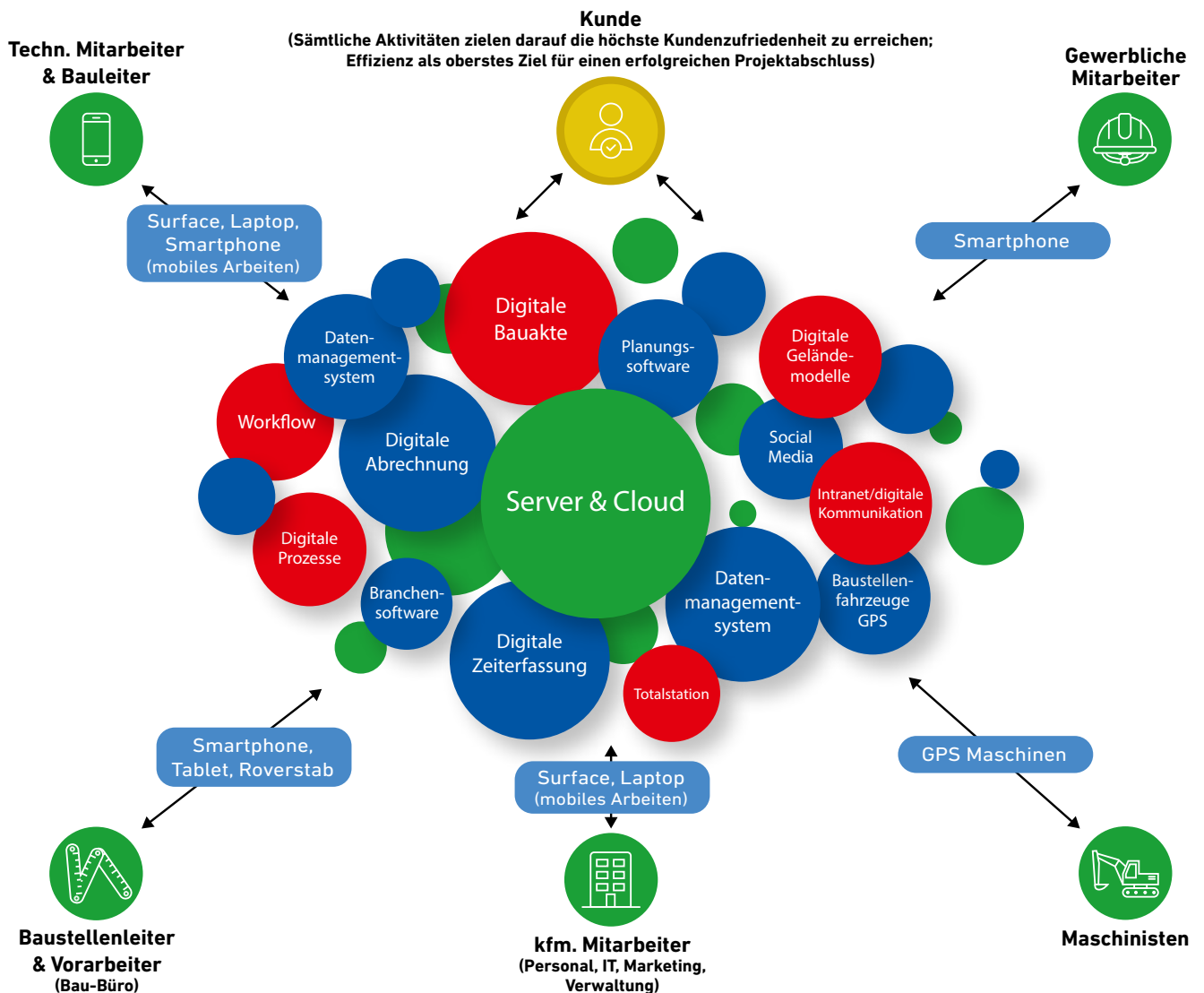
Das A und O auf jeder Landschaftsbaustelle sind Daten und Informationen. Wie sieht das geplante Geländeprofil aus? Wo werden Rohrleitungen positioniert? Wie viel Erdreich muss bewegt werden? Und wohin? Nur mit einem genauen Aufmaß und exakten Koordinaten lassen sich Projekte effizient und sicher sowie kostensparend, schnell und termingerecht umsetzen.

Bei KNAPPMANN arbeiten wir seit vielen Jahren mit Software von TOPCON, einem führenden Hersteller für Positioning-Software. Mittels GPS werden Geländedaten in Echtzeit aufgenommen, verarbeitet und dokumentiert. Das steigert die Effizienz und dient der

Arbeitssicherheit. Auf ehemaligen Industrieflächen sind unsere Mitarbeitenden beispielsweise nicht mehr unmittelbar den Schadstoffen in kontaminierten Böden ausgesetzt.

Durch die Vernetzung zwischen Büro, Mitarbeitenden auf der Baustelle und Baumaschinen ist der Projektstand stets up to date. Das optimiert die Logistik vor Ort, spart Ressourcen und sorgt für Transparenz beim Auftraggeber. Darüber hinaus sind die aufgenommenen Daten via GPS exakt und von höchster Qualität. Aufwendige Absteckarbeiten, die Ressourcen binden, fallen weg. Ärgerliche Aufmaßfehler, die Zeit und Geld kosten, gehören der Vergangenheit an.

### Die digitale Baustellenabwicklung bei KNAPPMANN:





## Seien Sie dabei

Stadt und Landschaft neu zu denken und sie resilienter gegen die Folgen des Klimawandels zu machen, ist die Herausforderung unserer Zeit. Wir bei KNAPPMANN sind uns dieser Verantwortung bewusst und wissen, dass eine nachhaltige Veränderung nur gelingen kann, wenn alle Akteure an einem Strang ziehen.

Mit vorausschauender Kommunikation binden wir alle Projektbeteiligten in unser Netzwerk ein. Eine gute Gelegenheit für den Austausch bietet zum Beispiel unsere KNAPPMANN-Vortragsreihe, bei der wir uns alle zwei Jahre mit den aktuellen Entwicklungen im Bereich Stadt- und Freiraumentwicklung beschäftigen.

Besuchen Sie uns und lassen Sie uns ins Gespräch kommen.

**Gemeinsam schaffen wir den Wandel – wieder einmal, Ihr KNAPPMANN-Team.**

## Unsere Mitgliedschaften und Zertifikate

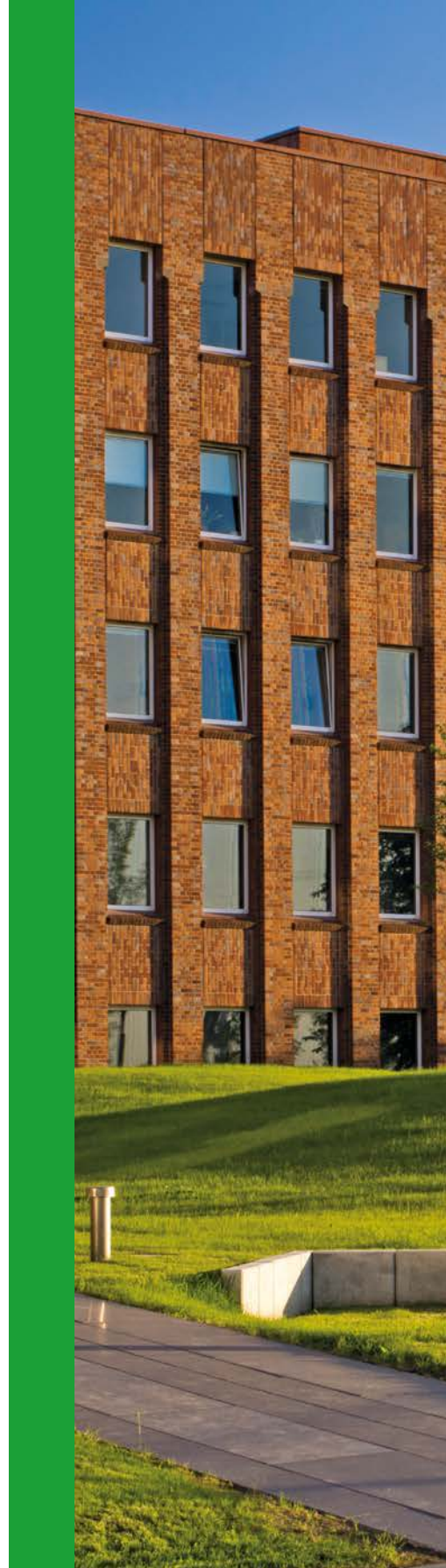


 **KNAPPMANN**  
Wir bauen Landschaft

### Unsere Standorte im Ruhrgebiet und Rheinland

**Knappmann GmbH & Co. Landschaftsbau KG**  
Heinz-Bäcker-Straße 31  
45356 Essen  
Telefon: 0201 8666-3

**Knappmann Rheinland GmbH & Co. KG**  
Grevenbroicher Straße 31  
41569 Rommerskirchen  
Telefon: 02183 4188-260



**KNAPPMANN**

Wir bauen Landschaft